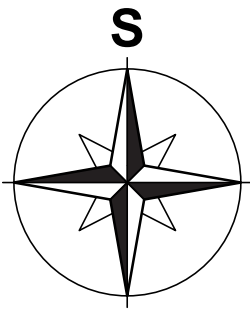
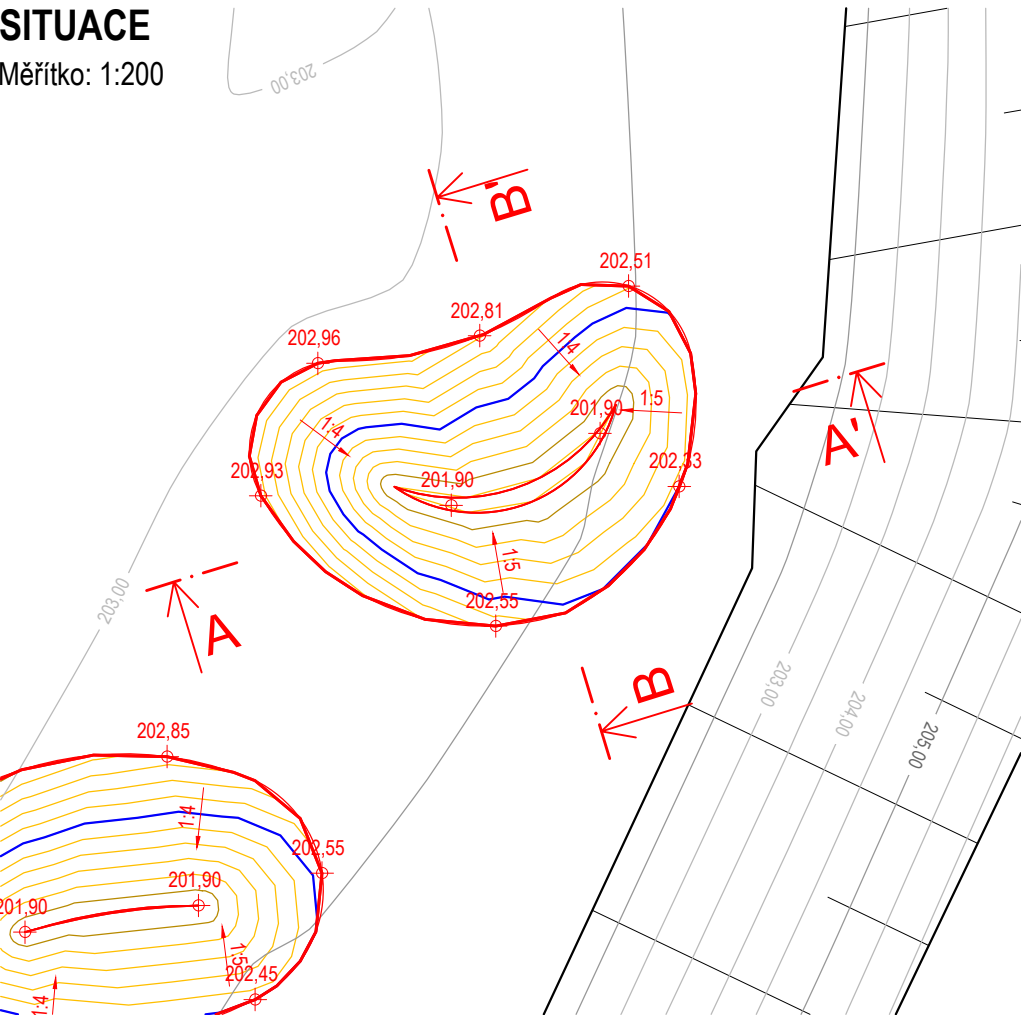


VÝKRES TŮNĚ T10

Měřítko: 1:200, 1:100

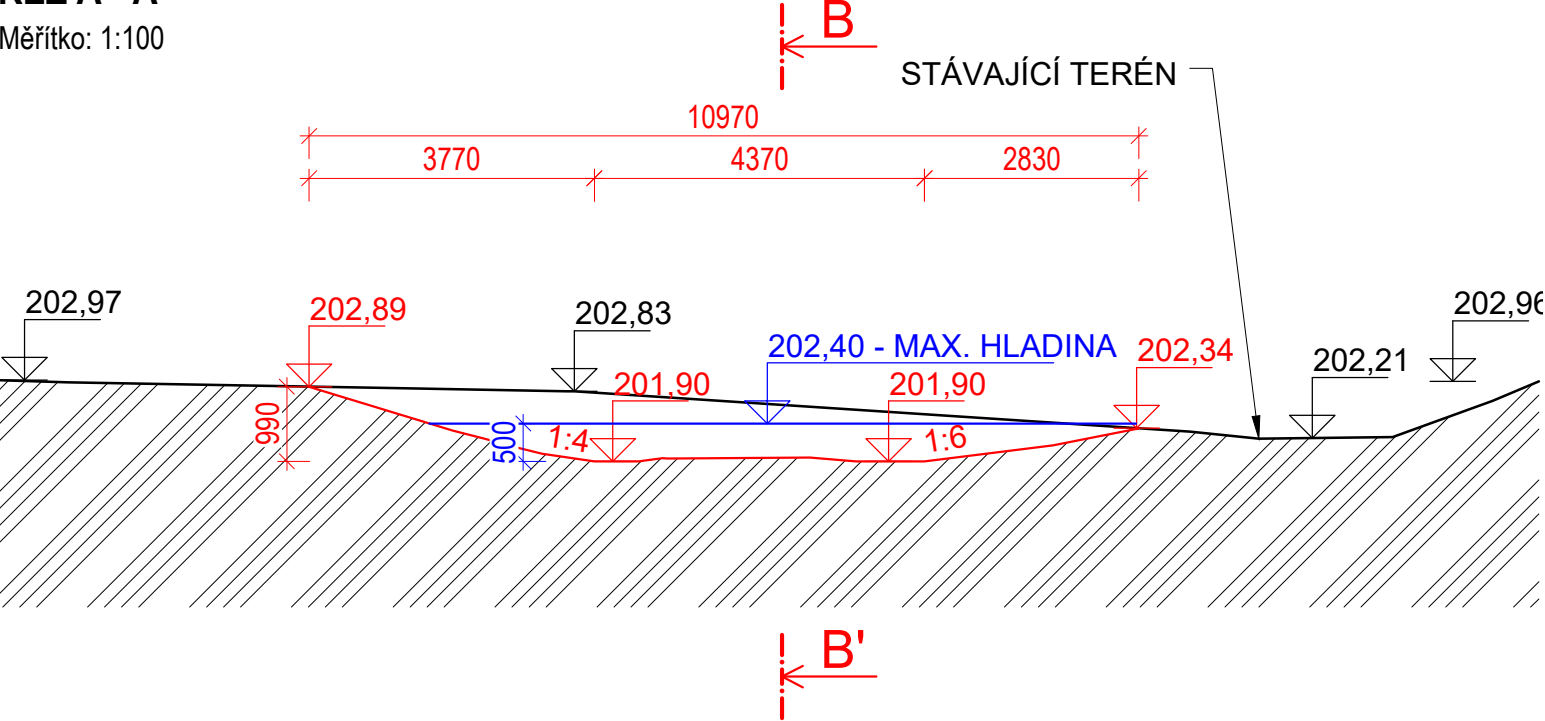
SITUACE

Měřítko: 1:200



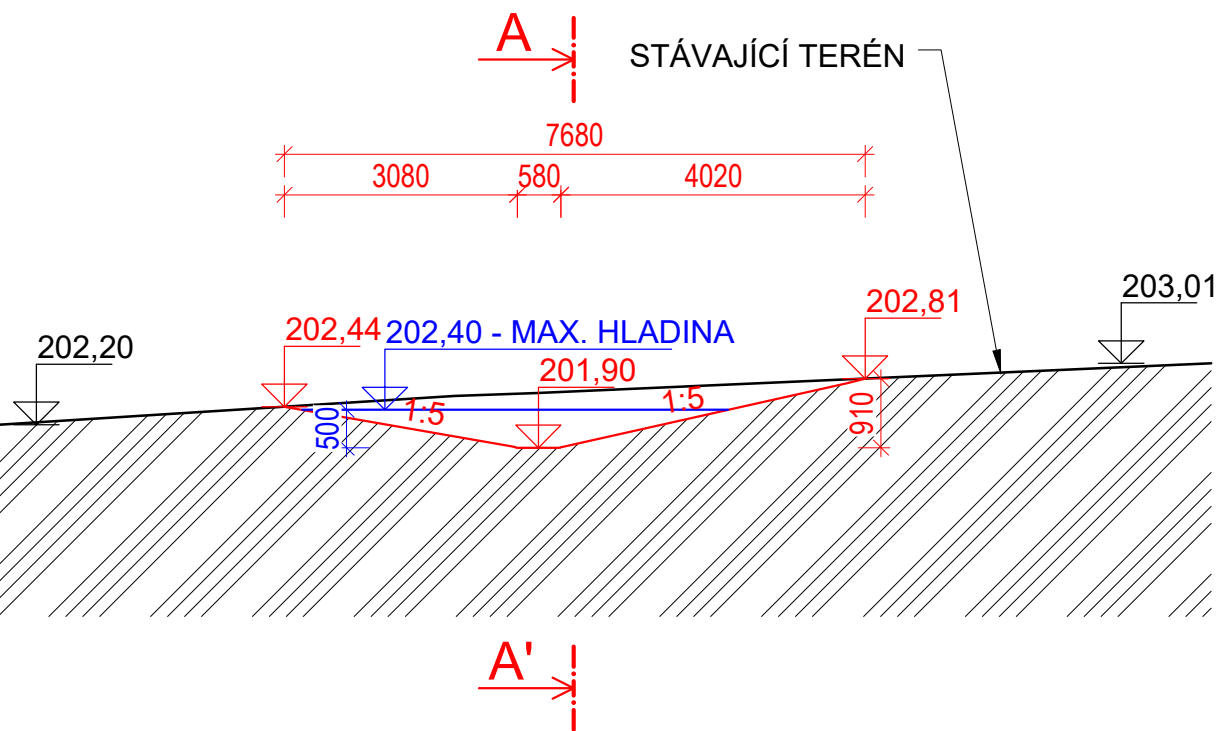
ŘEZ A - A'

Měřítko: 1:100



ŘEZ B - B'

Měřítko: 1:100



TŮŇ T10

PLOCHA:	76,0 m ²
MAX. ZAHLOUBENÍ:	1,1 m
OBJEM VÝKOPU:	26,9 m ³
MAXIMÁLNÍ HLADINA:	202,40 m n. m.
OBJEM VODY PŘI MAXIMÁLNÍ HLADINĚ:	11,6 m ³

VÝKAZ VÝMĚR:

VÝKOP:	26,9 m ³
SVAHOVÁNÍ V ZÁŘEZU ((76,0 - 2,3)·1,1):	81,1 m ²
ÚPRAVA PLÁŇE BEZ ZHUTNĚNÍ:	2,3 m ²

LEGENDA:

- HRANY STÁVAJÍCÍHO STAVU
- HRANY NÁVRHU
- VRSTEVNICE STÁVAJÍCÍHO STAVU PO 0,5 m
- VRSTEVNICE NÁVRHU PO 0,1 m
- MAXIMÁLNÍ HLADINA VODY V TŮŇI

Souřadnicový systém: S-JTSK
Výškový systém: B. p. v.

ENVICONS s. r. o. Sídlo a provozovna společnosti Hradecká 569 533 52 Pardubice - Polabiny Tel. / FAX: +420 466 531 787 info@envicons.cz • www.envicons.cz	
Datum / Date 12/2021	
Zakázka č. / Job No. 22/2021	
Stupeň / Stage DVSP+DPS	
Kraj / Region Pardubický	
Stavební úřad / Building Authority MěÚ Přelouč	
Katastrální území / Catastral Area Labětín, Semín, Lhota pod Přeloučí	
Objednatel / Client Povodí Labe, státní podnik	
Akce / Project Labe, Řečany nad Labem, revitalizace ramen (Votoka)	
Stavební objekt / Building construction SO 01 - Odtěžení sedimentů	
Název / Title Výkres tůně T10	
Zodpovědný projektant / Responsible designer Ing. Štěpán Plodek	
Kontroloval / Checked by Ing. Jiří Šubrt	
Návrh vypracoval / Elaborated by Ing. Vojtěch Černý	
Měřítko / Scale 1:200, 1:100	Souprava / Copy
Výkres č. / DWG No. 01.14	